



**CENTRUM
SOCIÁLNÍCH SLUŽEB
TACHOV**



www.csstachov.cz



CENTRUM SOCIÁLNÍCH SLUŽEB TACHOV



Příspěvková organizace

IČ: 00377805

Centrum sociálních služeb Tachov, příspěvková organizace je zřizována Krajským úřadem Plzeňského kraje.

Zaměření organizace je poskytování sociálních služeb formou pobytových služeb s celoročním nepřetržitým provozem, které zabezpečují seniorům se sníženou soběstačností, vyžadujícím pravidelnou pomoc, komplexní péči včetně ošetrovatelské a rehabilitační péče a současně nabízí aktivizační a sociální terapeutické činnosti. **Služby jsou určeny především seniorům, kterým z objektivních důvodů zejména věku a nepříznivého zdravotního stavu, již nelze zabezpečit pomoc v jejich přirozeném prostředí a jejichž situace vyžaduje pravidelnou pomoc jiné fyzické osoby.**

Centrum sociálních služeb Tachov, příspěvková organizace poskytuje sociální služby v těchto zařízeních:

- ✘ Domov pro seniory PANENSKÁ, Panenská 2068, Tachov
- ✘ Domov seniorů PANORAMA, U Penzionu 1711, Tachov
- ✘ Domov pro seniory KUROJEDY, Kurojedy 61, Bor
- ✘ Rodinná poradna pro manželství, partnerské a mezilidské vztahy Tachov.

Žádosti, včetně vyjádření lékaře, o umístění v domovech pro seniory nebo domově se zvláštním režimem a další potřebné informace je možné obdržet v jednotlivých domovech, v Centru sociálních služeb Tachov, příspěvková organizace nebo na našich internetových stránkách - www.csstachov.cz



Kontakty

**Centrum sociálních služeb Tachov,
příspěvková organizace**
Americká 242
347 01 Tachov

Vedoucí sociální pracovnice
tel.: 374 701 109
mob.: 773 744 196
e-mail: rp.socialni.pracovnice@csstachov.cz

Ředitel
tel.: 374 732 910
mob.: 720 243 848
e-mail: reditel@csstachov.cz



DOMOV PRO SENIORY PANENSKÁ


 CENTRUM
SOCIÁLNÍCH SLUŽEB
TACHOV
DOMOV PRO SENIORY
PANENSKÁ

Identifikátor služby: 6637231

Domov se nachází v blízkosti centra Tachova. Budova má tři patra a je vybavena několika výtahy. Pohyb v prostorách je bezbariérový. Naproti domovu je poliklinika s lékárnou, pohotovostní služba, kostel Nanebevzetí Panny Marie a v blízkosti je také supermarket.

Druh poskytované služby: domov pro seniory

Forma poskytované služby: pobytová

Kapacita domova: 75 lůžek

Poslání: Domov pro seniory zajišťuje bydlení a pomoc ve všech oblastech běžného života dospělým a seniorům starším 55 let, kteří v důsledku snížených schopností a dovedností nechtějí či nemohou zůstat ve svém původním domově. Naším cílem je umožnit seniorům prožít stáří bezpečně a dle jejich individuálních představ a možností.

Ubytování:

- ✘ 13 jednolůžkových pokojů,
- ✘ 28 dvoulůžkových pokojů,
- ✘ 2 třílůžkové pokoje.



Pokoje jsou vybaveny standardním nábytkem (lůžko polohovací, noční stolek, jídelní stůl, židle, botník, skříň šatní, věšáková stěna se zrcadlem, telefon, lampička a knihovna závěsná). Po dohodě s vedoucí domova pro seniory je možné pokoj vybavit drobným vlastním nábytkem, televizorem, chladničkou apod. Součástí každého pokoje je vlastní sociální zařízení s WC, sprchovým koutem a umyvadlem. Na pokojích je zavedeno signalizační zařízení pro přivolání zaměstnanců přímé péče. Některé pokoje jsou s balkónem či terasou.

V domově je k dispozici:

- ✘ posezení ve vestibulu,
- ✘ jídelna,
- ✘ rukodělná dílna,
- ✘ kulturní místnosti s televizorem, lednicí a rychlovarnou konvicí,
- ✘ rehabilitační místnost,
- ✘ kuřárny,
- ✘ venkovní terasa s markýzami,
- ✘ zahrada s altánem.

V domově pro seniory lze využívat i další služby:

- ✧ lékařská péče praktického lékaře,
- ✧ fyzioterapie - masáže, solux, skupinové a individuální cvičení,
- ✧ volnočasové aktivity (rukodělná dílna, trénování paměti, společenské hry apod.),
- ✧ kulturní a společenské akce (maškarní bál, turnaj v karetních a stolních hrách, taneční zábavy, vystoupení místních školských zařízení, sportovní den, výlety apod.),
- ✧ zajištění drobných nákupů,
- ✧ zajištění léků,
- ✧ odborné ošetření nohou,
- ✧ pomoc/podpora psychologa – dle domluvy,
- ✧ duchovní služby (bohoslužba),
- ✧ canisterapie,
- ✧ kadeřnictví.



Venkovní terasa



Ordinace



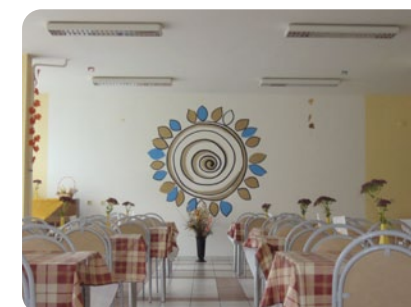
Kulturní místnost



Koupelna



Místnost pro odborné
ošetření nohou



Jídelna

Kontakty

Domov pro seniory PANENSKÁ

Panenská 2068
347 01 Tachov

Vedoucí domova

tel.: 374 701 102
mob.: 731 722 650
e-mail: dspa.vedouci@csstachov.cz

Sociální pracovnice

tel.: 374 701 113
mob.: 775 422 027 (prac. doba 7:00 – 15:30)
e-mail: dspa.socialni.pracovnice@csstachov.cz



DOMOV SENIORŮ PANORAMA



Identifikátory služeb: 3967049, 9959568

Domov je umístěn ve vilkové čtvrti východní části města Tachov v dostupnosti MHD. Budova má pět podlaží se třemi výtahy, jednotlivé části budovy jsou pro snazší orientaci barevně rozlišeny. Pohyb v prostorách domova je bezbariérový. Přibližně 15 minut chůze od domova je vlakové a autobusové nádraží. V přílehlém sídlišti mohou senioři využít obchod a restauraci.

Domov nabízí seniorům dva druhy sociálních služeb – domov pro seniory a domov se zvláštním režimem.

Oddělení Domov se zvláštním režimem je situováno do 2. podzemního podlaží budovy s možností přímého vstupu na zahradu. Pohyb v prostorách tohoto oddělení je bezbariérový.

Identifikátor služby: 9959568

Druh poskytované služby: domov se zvláštním režimem

Forma poskytované služby: pobytová

Kapacita: 25 lůžek

☒ osoby se sníženou soběstačností a pokročilou ztrátou paměťových a orientačních schopností v důsledku demence

Posláním: Domov seniorů Panorama zajišťuje bydlení a pomoc ve všech oblastech běžného života dospělým starším 55 let, kteří v důsledku snížených schopností a dovedností vlivem demence nechtějí, či nemohou zůstat ve svém původním domově.

Naším cílem je umožnit seniorům prožít stáří bezpečně a dle jejich individuálních představ a možností.

Ubytování:

- ☒ 14 jednolůžkových pokojů,
- ☒ 3 kombinace jednolůžkového a dvoulůžkového pokoje,
- ☒ 1 dvoulůžkový pokoj.

Pokoje na oddělení jsou vybaveny standardním nábytkem jako v jiné části budovy domova. Každý pokoj má vlastní sociální zařízení s WC, sprchovým koutem, umyvadlem a instalovanými madly. Na pokojích je zavedeno signalizační zařízení pro přivolání zaměstnanců přímé péče.

Na oddělení je osobám k dispozici:

- ☒ společenská místnost s TV,
- ☒ jídelna s vybavenou kuchyňkou,
- ☒ rukodělná dílna,
- ☒ koupelna se sprchou a vanou s hydraulickým zvedákem,
- ☒ kuřárna.

Další prostory budovy mohou osoby využívat v doprovodu rodiny nebo zaměstnanců.

Oddělení Domov pro seniory

Identifikátor služby: 3967049

Druh poskytované služby: domov pro seniory

Forma poskytované služby: pobytová

Kapacita: 98 lůžek

Poslání: Domov seniorů Panorama zajišťuje bydlení a pomoc ve všech oblastech běžného života seniorům starším 65 let, kteří v důsledku snížených schopností a dovedností nechtějí či nemohou zůstat ve svém původním domově.

Naším cílem je umožnit seniorům prožít stáří bezpečně a dle jejich individuálních představ a možností.

Ubytování:

- ✧ 67 jednolůžkových pokojů,
- ✧ 7 kombinací jednolůžkového a dvoulůžkového pokoje,
- ✧ 4 kombinací dvou jednolůžkových pokojů,
- ✧ 1 dvoulůžkový pokoj.

Pokoje domova jsou situovány převážně na jih a vybaveny standardním nábytkem (zdravotní postel nebo elektrické lůžko, noční stolek, skříň, stůl, židle). Po dohodě s vedoucí domova seniorů je možné pokoj vybavit drobným vlastním nábytkem, televizorem, chladničkou apod. Každý pokoj má vlastní sociální zařízení s WC, sprchovým koutem, umyvadlem a instalovanými madly. Na pokojích je zavedeno signalizační zařízení pro přivolání zaměstnanců přímé péče



Další prostory budovy Domova seniorů PANORAMA:

- ✧ posezení ve vestibulu s TV,
- ✧ malá a velká jídelna,
- ✧ společenské (návštěvní) místnosti,
- ✧ společenská místnost s knihovnou,
- ✧ rukodělná dílna,
- ✧ výuková a přednášková místnost s osobním počítačem a připojením k internetu (internetová kavárna),
- ✧ rehabilitační místnost a místnost pro skupinové cvičení,
- ✧ modlitebna,
- ✧ společná kuchyňka,
- ✧ kuřárna,
- ✧ atrium,
- ✧ zahrada s altánem.

V domově lze využít i další služby:

- ✧ lékařská péče praktického lékaře,
- ✧ fyzioterapie - masáže, solux, skupinové a individuální cvičení,
- ✧ volnočasové aktivity (skupinové cvičení, ruční práce, trénování paměti, společenské hry apod.),
- ✧ kulturní a společenské akce v domově i mimo něj (taneční zábavy, vystoupení dětských i jiných souborů, besedy a přednášky, turnaj společenských her, grilování, Čarodějnický rej, Mikulášská zábava, Sportovní den, výlety...).
- ✧ zajištění léků,
- ✧ odborné ošetření nohou,
- ✧ pomoc/podpora psychologa – dle domluvy,
- ✧ duchovní služby (bohoslužba),
- ✧ canisterapie,
- ✧ kadeřnictví,
- ✧ vlastní měsíčník Senior.

Kontakty

Domov seniorů PANORAMA

U Penzionu 1711
 347 01 Tachov

Vedoucí domova

tel.: 374 723 445
 mob.: 731 722 478
 e-mail: dsup.vedouci@csstachov.cz

Sociální pracovnice

tel.: 374 723 357
 mob.: 775 422 047; 775 422 023
 (prac. doba 7:00 – 15:30)
 e-mail:
 dsup.socialni.pracovnice@csstachov.cz;
 dsup.socialni.pracovnice2@csstachov.cz



Vestibul



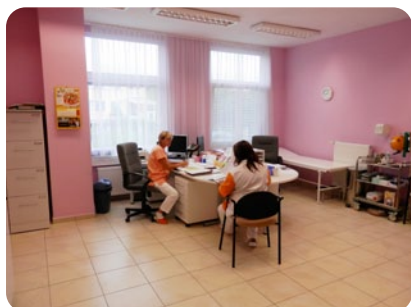
Jídelna



Výuková a přednášková místnost



Společenská místnost s knihovnou



Ordinace



Malá jídelna



Místnost pro skupinové cvičení



Altán v zahradě



Koupelna

Místnost pro odborné
ošetření nohou

Pokoj



Pokoj



DOMOV PRO SENIORY KUROJEDY


 CENTRUM
SOCIÁLNÍCH SLUŽEB
TACHOV
DOMOV PRO SENIORY
KUROJEDY

Identifikátor služby: 4449632

Domov je umístěn v malé vesničce Kurojedy, vzdálené 9 km od města Bor a 17 km od okresního města Tachov. Nachází se v klidném prostředí, kolem domova je rozsáhlý areál s altánkem a ovocným sadem. Domov pro seniory se skládá ze dvou samostatných budov, budovy určené k bydlení a hospodářské budovy. Pohyb v prostorách ubytovací budovy je bezbariérový.

Druh poskytované služby: domov pro seniory

Forma poskytované služby: pobytová

Kapacita domova: 68 lůžek

Poslání: Domov pro seniory zajišťuje bydlení a pomoc ve všech oblastech běžného života dospělým a seniorům starším 55 let, kteří v důsledku snížených schopností a dovedností nechtějí či nemohou zůstat ve svém původním domově.

Naším cílem je umožnit seniorům prožít stáří bezpečně a dle jejich individuálních představ a možností.

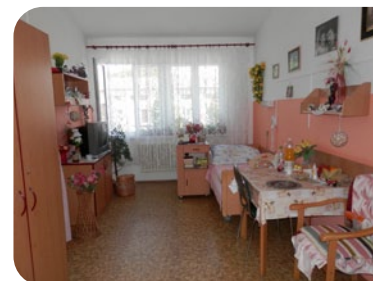
Ubytování:

- ✘ 16 jednolůžkových pokojů,
- ✘ 21 dvoulůžkových pokojů,
- ✘ 2 třílůžkové pokoje,
- ✘ 1 čtyřlůžkový pokoj.

Všechny pokoje jsou vybaveny novým nábytkem (lůžko, noční stolek, jídelní stůl, židle, skříň s trezorkem, komoda, police) a jsou bezbariérové. Po dohodě s vedoucí domova pro seniory je možné pokoj vybavit drobným vlastním nábytkem, televizorem, chladničkou apod. Sociální zařízení jsou společná. Na pokojích je zavedeno signalizační zařízení pro přivolání zaměstnanců přímé péče.

Další prostory:

- ✘ vstupní hala s TV a počítačem,
- ✘ velká společenská místnost s knihami, plazmovým televizorem a DVD přehrávačem,
- ✘ malá společenská místnost s kuchyňskou linkou a sporákem, pračkou, sušákem a žehlicím prknem a TV,
- ✘ jídelna,
- ✘ terapeutická místnost – Snoezelen,
- ✘ společná koupelna s vanou se vstupem bočními dvířky,
- ✘ společná koupelna se sprchovým koutem,
- ✘ kuřárna,
- ✘ zahrada s altánem.



Snoezelen (terapeutická, multismyslová místnost)

Výraz Snoezelen vznikl z kombinace dvou holandských slov: snuffelen a doezelen, v českém překladu to znamená „cítit“ a „dřít“.

Dle asociace sdružující odborníky i přátele a zájemce o tuto metodu jde o: „... prostředí, které vytváří pocit pohody, uvolnění, zklidnění, ale také aktivizuje, stimuluje a probouzí zájem, řídí a klasifikuje podněty, vyvolává vzpomínky, organizuje komplexní rozvoj, snižuje pocity strachu a úzkosti, vyvolává pocity jistoty a bezpečí, podporuje socializaci a rozvoj vztahů, přináší radost.“

Velkou výhodou Snoezelenu je jeho multifunkčnost. Využití je možné k pozitivně laděné relaxaci, ale také k uspokojování individuálních potřeb a přání klienta.

Základní zásadou ve Snoezelenu je, že klient nic nemusí, není do ničeho nucen a vše je dovoleno. Snoezelen je světem kouzel.

Využívá se zde:

- ✳ stimulace zrakového vnímání (světelné efekty),
- ✳ stimulace sluchového vnímání (audio ve zdech, hudební nástroje),
- ✳ čichové vjemy (difuzér).

V domově pro seniory lze využívat i další služby:

- ✳ lékařská péče praktického lékaře,
- ✳ fyzioterapie - masáže, solux, skupinové a individuální cvičení,
- ✳ volnočasové aktivity (kvízy, divadelní kroužek, rukodělná dílna, skupinové a individuální cvičení, dechové cvičení, nácvik stoje chůze, snoezelen),
- ✳ kulturní a společenské akce (maškarní bál, turnaj v karetách a stolních hrách, taneční zábavy, vystoupení místních školských zařízení, sportovní den, výlety apod.),
- ✳ prodejna v prostorách domova,
- ✳ zajištění léků,
- ✳ odborné ošetření nohou,
- ✳ pomoc/podpora psychologa – dle domluvy,
- ✳ duchovní služby (bohoslužba),

Kontakty

Domov pro seniory KUROJEDY

Kurojedy 61
348 02 Bor

Vedoucí domova

tel.: 374 630 130
mob.: 731 880 266
e-mail: dsk.vedouci@csstachov.cz

Sociální pracovnice

tel.: 374 630 133
mob.: 775 421 997 [prac. doba 7:00 – 15:30]
e-mail: dsk.socialni.pracovnice@csstachov.cz



Snoezelen



Jídelna



Velká kulturní místnost



Koutek s počítačem



Vstupní hlava



Místnost pro odborné ošetření nohou



RODINNÁ PORADNA PRO MANŽELSTVÍ, PARTNERSKÉ A MEZILIDSKÉ VZTAHY TACHOV

Identifikátor služby: 5661639


 CENTRUM
SOCIÁLNÍCH SLUŽEB
TACHOV
 RODINNÁ PORADNA
PRO MANŽELSTVÍ,
PARTNERSKÉ
A MEZILIDSKÉ VZTAHY
TACHOV

Poradna je umístěna v objektu Domova pro seniory PANENSKÁ 2068, Tachov.

Druh poskytované služby: odborné sociální poradenství

Forma poskytované služby: ambulantní

Cílová skupina: jednotlivci, páry a rodiny nacházející se v nepříznivé sociální situaci, kterou nemohou nebo neumí řešit vlastními silami (rodiny s dítětem/děti, oběti domácího násilí, osoby v krizi a senioři).

Rodinná poradna nabízí po předchozím objednání bezplatné sociální a odborné poradenství pro občany starší 18 let.

Poslání: Cílem poradny je získání nebo obnovení schopnosti nalézt řešení v nepříznivé sociální situaci; poskytnutí informace, která rozšíří možnost rozhodovat o věcech souvisejících se stávající situací; zvýšit, obnovit nebo udržet kvalitu života, rozvinout nebo upevnit sociální dovednosti; zvýšit schopnost prosazovat svá práva a oprávněné zájmy; odstranit bariéry; zvládnání potíží v mezilidských vztazích, osobních a rodinných problémů, generačních sporů, rozvodů a porozvodových těžkostí, nevěry, uspořádání vzájemných vztahů.

Poradenství probíhá formou individuálních konzultací, párových či rodinných sezení. Konzultace mohou být vedeny i anonymně.

Na rodinnou poradnu je možné se obrátit i formou internetového poradenství na uvedené e-mailové adrese poradny.

Provozní doba poradny:

Pondělí 11:00–19:00 hod.

Objednávky jsou možné osobně,
telefonicky od 7.00 do 15.30 hod.,
nebo e-mailem.

Kontakty

**Rodinná poradna pro manželství,
partnerské a mezilidské vztahy Tachov**
Panenská 2068
347 01 Tachov

Sociální pracovnice
tel.: 374 701 109, 773 744 196
e-mail: rp.socialni.pracovnice@csstachov.cz

Vedoucí poradny

tel.: 374 701 110
e-mail: rod.poradna@csstachov.cz

Domovy pro seniory a domov se zvláštním režimem poskytují:

- ✳ ubytování, které zahrnuje topení, teplou a studenou vodu, elektrický proud, úklid, praní, drobné opravy ložního i osobního prádla, ošacení a žehlení,
- ✳ celodenní stravu v rozsahu 3 hlavních jídel (normální, dietní – žlučnicková, diabetická) podávanou v jídelně nebo na pokoji seniora a celodenní pitný režim,
- ✳ pomoc při zvládnutí běžných úkonů péče o vlastní osobu,
- ✳ pomoc při osobní hygieně nebo poskytnutí podmínek pro osobní hygienu,
- ✳ zprostředkování kontaktu se společenským prostředím,
- ✳ sociálně terapeutické činnosti,
- ✳ aktivizační činnosti,
- ✳ pomoc při uplatňování práv, oprávněných zájmů a při obstarávání osobních záležitostí.

Pobytová sociální služba je poskytována na základě písemně uzavřené smlouvy. Pomoc vychází z individuálně určených potřeb seniorů, které jsou upraveny v individuálním plánu. Fakultativně mohou být zajišťovány další činnosti.

Zajišťujeme přímou obslužnou a ošetrovatelskou péči 24 hodin denně seniorům i imobilní seniorům (ležícím). Na základě doporučení lékaře je poskytována fyzioterapeutem rehabilitační péče.

Cílem služeb je umožnit v nejvyšší možné míře zapojení do běžného života společnosti a v případech, kdy toto vylučuje seniorův stav, zajistit důstojné prostředí a zacházení.

Další informace o našich službách můžete získat na uvedených kontaktech každý pracovní den **od 7:00 do 15:30 hod.**

Těšíme se na Vaši návštěvu.

